



JUNTAS ESPIROMETÁLICAS

Las juntas espirometálicas son juntas especiales semi-metálicas de gran resistencia, por lo tanto, son muy apropiadas para aplicaciones con duras condiciones de trabajo. Se fabrican con una espiral metálica en forma de 'v' y con un material suave como relleno, presionados y enrollados conjuntamente. La cinta metálica sostiene el relleno, dando resistencia mecánica y elasticidad a la junta. Las juntas espirometálicas pueden llevar un anillo metálico externo centrador, un anillo metálico interior o ambos o puede no llevar ninguno.

COMPOSICIÓN

FLEJE

El fleje suele ser de acero inoxidable 316L. Otros materiales bajo demanda (304, 316Ti, 347, Cobre, Monel, Inconel®, Hastelloy®...)

ELEMENTO FLEXIBLE O DE RELLENO

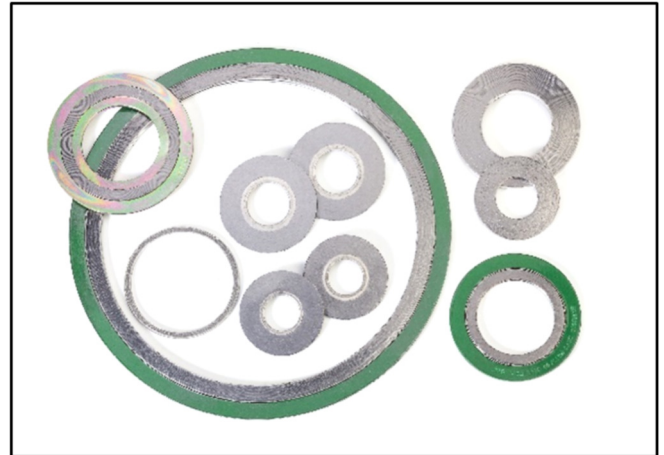
- Grafito ($T_{\text{máx}} = 510 \text{ }^{\circ}\text{C}$)
- PTFE ($T_{\text{máx}} = 260 \text{ }^{\circ}\text{C}$)
- Mica ($T_{\text{máx}} = 1.000 \text{ }^{\circ}\text{C}$)
- Fibras cerámicas ($T_{\text{máx}} = 1.200 \text{ }^{\circ}\text{C}$)

ANILLO INTERIOR

Se recomienda que sea del mismo material que el escogido para el fleje de la junta.

ANILLO EXTERIOR O DE CENTRAJE

Su función es la de centrar la junta utilizando el borde interior de los tornillos. Suele ser de acero al carbono. Otros materiales bajo petición.



ANILLO EXTERIOR O DE CENTRAJE

Su función es la de centrar la junta utilizando el borde interior de los tornillos. Suele ser de acero al carbono. Otros materiales bajo petición.

CONDICIONES DE TRABAJO

- $P_{\text{máx}}$: 400 bar
- $T_{\text{máx}}$: en función del material de relleno

ACABADOS SUPERFICIALES

Se recomienda que ambas caras de la brida tengan una rugosidad comprendida entre $3,2 \mu\text{m} < Ra < 6,3 \mu\text{m}$.



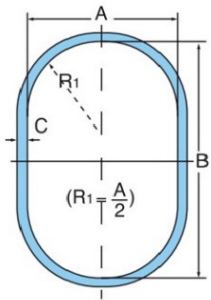
ESMACIM
técnicas de estanqueidad

ESMACIM
POL. IND. ARETA
C/IRUMUGA 31
31620 HUARTE-PAMPLONA
Tel. 948131039 Fax 948127678
email: esmacim@esmacim.com



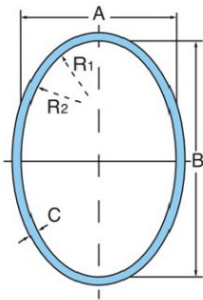
FORMAS ESPECIALES

Oblongo



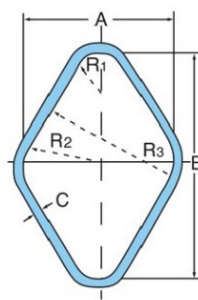
Full face
(FF)

Óvalo



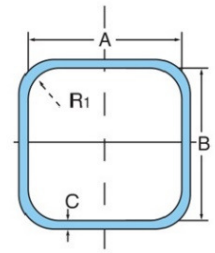
Raised face
(RF)

Diamante

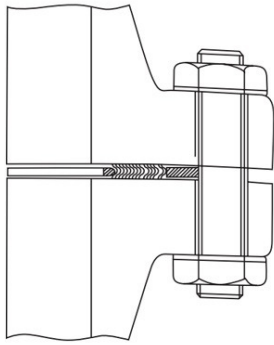


Male & Female
(M & F)

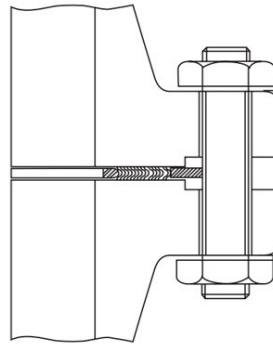
Cuadrado o Rectangular



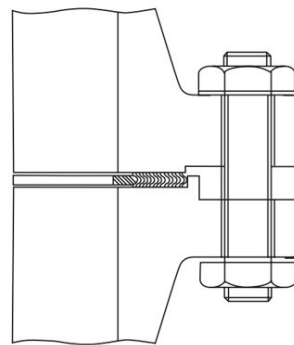
Tongue & Groove
(T & G)



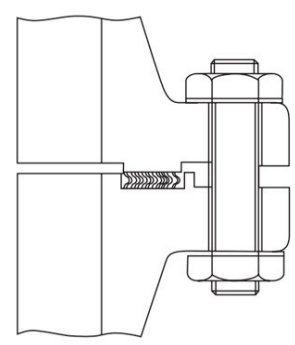
*Con anillo interior y exterior



*Con anillo interior y exterior



*Con anillo interior



*Tipo básico



ESMACIM
técnicas de estanqueidad

ESMACIM
POL. IND. ARETA
C/IRUMUGA 31
31620 HUARTE-PAMPLONA
Tel. 948131039 Fax 948127678
email: esmacim@esmacim.com

