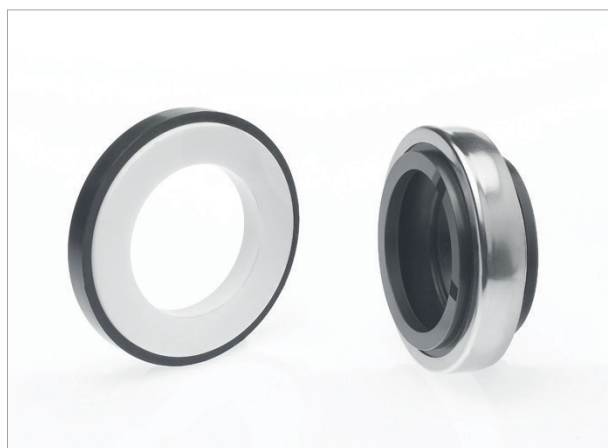
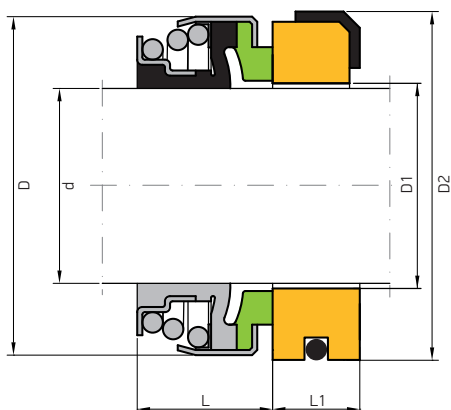


CIERRE GIROSEAL

TIPO AT



d	D	L	d	D1	D2	L1
6	18	8	6	10.5	22	4
7	18	11	7	9.5	26	5.5
8S	18	11	8S	9.5	22	4
8	24	11	8D	9.5	26	4
10	24	11	8-10	10.5	26	8
10S	24	11	10S-13S	13.5	26	5.5
11	24	11	11-12A	13	26	8
12A	24	13				
			11S-12S	13	26	5.5
12B	32	13	12B-14A	16.5	35	8
13A	24	13	13A	13.5	26	8
14A	32	13				
14B	35	13	14B	16.5	38	8
14C	27.50	13	14C	17	30	8
			14S	14	26	8
15A	32	13	15A	16.5	29.5	8
15B	35	13				
16A	35	13	15B-16A	17	38	8
16A ESP.	32	13	15D	17	35	8
16B	39	13	16B	17	42	8
			16S	17	29.50	8
			16D	20.5	38	8
17	39	13				
18	39	13	17-18-19-20A	21	42	8
19	39	13				
20A	39	13				
20B	42	13	20B	25.5	45	10
			20D	21	45	10
22	42	13	22	26	45	10
24	47	14				
25	47	14	24-25-25S	26.5	50	10
25S	42	14				
28	54	15				
30	54	15	28-30-32	33	57	10
32	54	15				
35	60	16	35	33	63	10
38	65	18				
40	65	18	38-40	42	68	12
45	70	20	45	47	73	12
50	85	23	50	57	88	15
60	105	30	60	56.5	110	15
65	105	30	65		110	15
70	105	32	70	71.5	110	15

DATOS TÉCNICOS

- Cierre de Fuelle de Goma sencillo
- Rotación independiente
- No equilibrado
- Muelle simple

PARÁMETROS DE TRABAJO

- Presión: 6 kg/cm²
- Temperatura: -20°C+160°C
- Velocidad: 10 m/s

MATERIALES

- Caras de roce: Grafito, Cerámica, Inox, Silicio, Tungsteno
- Fuelle de Goma: Buna, EPDM, Vitón
- Muelle y otros: Inox

TIPO DE ESTACIONARIA

- 'L' de goma y 'O' ring
- Consultad otras dimensiones especiales